



电动尾门（推杆）

安装说明书

安装产品前请仔细阅读本安装说明书

适配车型：智能双杆电动尾门适配 16+款奔驰 C 级（5.0T）

产品编号：PW030129

零件号：5002180

版本：A/0



电动尾门安装注意事项：

- 1、为了安全和确保产品正常使用，由销售本产品的专业工作人员或经过培训人员安装，切勿私自拆卸本机，以免造成本产品损坏及事故发生；
- 2、装车前的注意事项：
 - 1) 与客户沟通：咨询车主尾门是否加装过或改装过，如加装尾灯罩/装饰板/音响等增尾门重量，并告知客户在布线或安装产品部件时有可能钻孔；
 - 2) 启动发动机，检查并确保：汽车各仪表盘针指显示正常及无故障报警，车内门边开关、遥控钥匙按键灵敏并正常使用，尾门开、关状态能在仪表盘上显示等，如发现有异常及时告知客户；
 - 3) 保持发动机开启一段时间，确保电瓶有电以便保证电动尾门能够运行；
 - 4) 关闭发动机，检查并确保：汽车内、外表面完好，原车尾门无左右缝隙大小、高低台阶；
 - 5) 检查并确保该套电动尾门配件清单的种类、数量齐全；
 - 6) 安装人员取下身上所携带的金属物品等硬物；
- 3、装车中的注意事项：
 - 1) 拆下的汽车组件一定要保管好，对可能刮花原车的地方采用贴美纹纸、隔珍珠棉等方式进行保护；
 - 2) 穿线时，防止尾门/原车线束被划破出现短路的潜在风险；连接线路时，连接头一定要做好绝缘并预留一定的活动空间；各部件需固定牢固；
 - 3) 安装拉线电动尾门的连接档块时，确保能自由活动；
 - 4) 连线顺序：各部件先连接，再连常电，最后插 ECU；
- 4、汽车的清洁、整理：
 - 1) 安装过程留下的杂物及时处理，不要留在车内；
 - 2) 对汽车内饰、外观有弄脏的，用干净的布清洁干净；
- 5、汽车启动状态下，请勿插拔各连接部件的接头，以免插拔时损坏原车或部件。




特别注意：正极取电需要严格按照说明书位置接，其他位置有锁车休眠风险

安装说明书免责声明：

- 1、本安装说明书的图片仅供安装方法参考；
 - 2、非专业人员或未经培训人员安装的，且未按本安装说明书要求、步骤安装的，出现异常或事故，本公司不负任何责任；
- 本安装说明书最终解释权归广东东箭汽车科技股份有限公司；

电动尾门配件清单：

安装步骤	安装所需配件							
	编号	零件名称	数量	图片	编号	零件名称	数量	图片
安装撑杆	①	撑杆	2		②	下支架组件-左	1	
		上支架总成-左	1			上支架总成-右	1	
	⑤	下支架组件-右	1					
安装门锁	①	大垫圈 D6	2		②	内六角沉头螺钉 M6_20	2	
	③	门锁垫板组	1		④	锁扣组	1	
	⑤	魔术贴	1		⑥	驱动盒	1	
	⑦	六角法兰面螺母 M6	2					
标准件包	①	大垫圈 D6	6		②	六角平头铆螺母 M8x21	2	
	③	弹簧垫圈 D6	6		④	弹簧垫圈 D8	4	
	⑪	六角头螺栓 M6_16	6		⑫	六角头螺栓 M8_25	4	
	⑬	六角法兰面螺母 M6	3					

安装零部件	①	ECU 总成	1		②	开关底座	1	
	③	扎带	10		④	T 型线夹	2	
	⑤	保险丝 中号	1		⑥	开关	1	
	⑦	门锁转接线	1		⑧	蜂鸣器	1	
	⑨	CAN 线	1		⑩	电机线	1	
	⑪	电源线	1		⑫	功能开关线	1	
	⑬	驱动盒 线束	1					

电动尾门安装工具清单

	工具名称	数量	图片	编号	工具名称	数量	图片
①	工具箱	1		②	工具刀	1	
③	美纹纸	1		④	电工胶布	1	
⑤	撬板	1		⑥	万用表	1	
⑦	试电笔	1		⑧	斜口钳	1	

ECU 插头示意图



安装步骤一：安装门锁





1.7 用扎带把箭头位置的拉线固定好，防止拉线与盖板、钣金摩擦；



1.8 如图示魔术贴贴在驱动盒上



1.9 用魔术贴配合驱动盒固定在钣金内，防止松动、异响

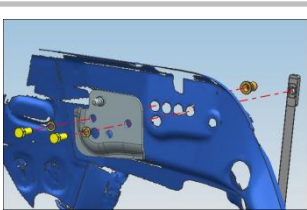
安装步骤二：安装支架、撑杆(左右两边对称安装)



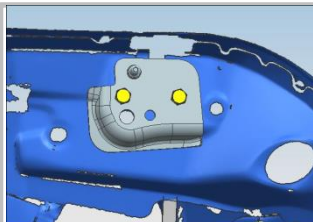
2.1 把右边内侧装饰件拆下，并妥善保管好，后续还原安装；(箭头)



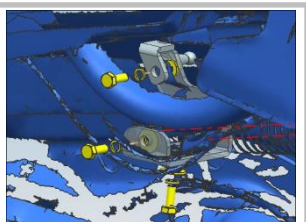
2.2 拆原车气弹簧 把原车右边气弹簧拆卸；
注意防止尾门掉下；



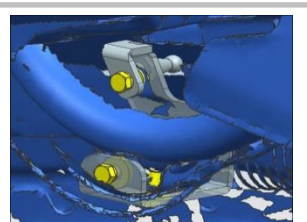
2.3 安装下支架右：在尾门伸缩杆上找到支架安装孔，然后把上支架装上，如图示意用两颗六角头螺栓 M8_25 平行拧紧



2.4 如图示意已安装好下支架右，对称安装另一边支架



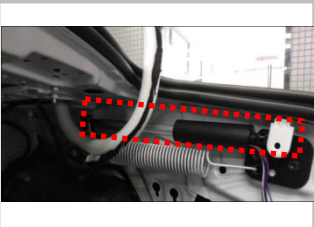
2.5 如图示意把上支架右装在摆臂上，用对应螺栓安装好，用 3 颗六角头螺栓 M6_16，大垫圈配合拧紧



2.6 安装上支架右 如图示意支架已安装好



2.7 安装上支架右 对称安装另一边支架



2.8 安装撑杆 把撑杆总成两头分别卡进万向头，轻轻按压让其卡进即可，同时把弹簧复原

安装步骤三：布线、接线



3.1 拆卸上门锁盖板,然后把线束如虚线穿到上门锁盖板



3.2 拆卸塑料扣,原车摇臂上的塑料件拆下



3.3 信号线布置到上门锁,右撑杆电机线沿着后踏板底部把线布置到右侧连接右撑杆



3.4 如图尾箱盖板已取下,盖板妥善保管



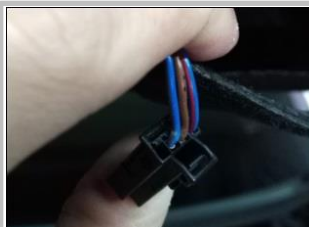
3.5 布线 把2扎布线束 接开关、接门锁信号、)从尾箱右侧沿着摇臂延伸到上门锁(虚线)



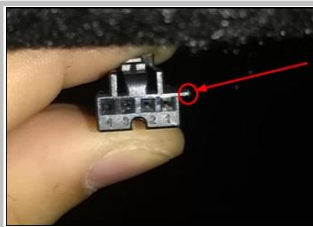
3.6 布线:把2扎布线束(接开关、接门锁信号)延伸到尾箱上门锁扣处,延伸线用胶布或扎带固定好;(虚线)



3.7 把信号线引到上门锁扣位置,用与连接原车信号线



3.8 接尾门状态信号线: **门锁转接线需用扎带固定牢固**,开锁信号线原车蓝红(1脚)接蓝色,状态信号线原车蓝紫(3脚)接棕色



3.9 接尾门信号:割去原车门锁插头防呆胶部分(如图所示红圈部分)



3.10 看到原车尾箱内部电瓶,我司正极线接原车电瓶正极;正极取电需如图 3.14 正确安装,其他位置有锁车休眠风险



3.11 如图示意接正极取电器,用我司正极插头插进原车保险盒内



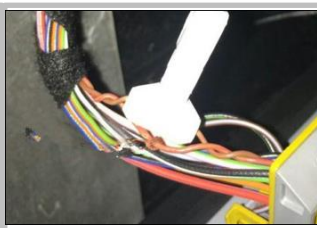
3.12 接正极电源:用我司配的正极取电器如图正确插入原车保险丝内;切勿反插可能导致无法通电



3.13 接负极：在右侧装饰板内找到螺丝，把我们的负极线搭上，松动螺母不用拆下，卡紧后再还原拧紧螺母



3.14 接 CAN 信号线：在尾箱右侧找到线束（箭头），然后找到我们要接的信号线



3.15 接 CAN 信号线：在图片位置找到原车棕色与棕红的双绞线（呈麻花状），原车棕红接绿色，原车棕色接绿黑，接好的线用线夹夹好；

安装步骤四：安装零部件、还原内饰



4.1 连接 ECU，待所有线束插好，最后插电源线插头



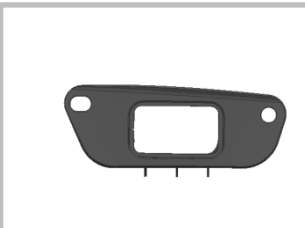
4.2 装 ECU：把 ECU 安放在尾箱右侧此空旷处（圆圈），用 1 颗 M6 螺母固定好防止松动；



4.3 安装开关按钮：在原车此处装上开关按钮；



4.4 安装开关按钮：拆下原车此装饰件，用我司配的开关底座配合开关按钮安装好后，再复原回去；



4.5 安装开关按钮：我司配的开关底座，需配合开关按钮安装；



4.6 安装蜂鸣器：与 ECU 接头对接，并把蜂鸣器装在装饰板内空旷处；（箭头）



4.7 安装蜂鸣器：如图示意内部位置



4.8 检查安装的螺钉是否全部锁紧，检查所有拆卸的装饰件是否全部还原锁紧，安装完成；



本安装说明书所有权归广东东箭汽车科技股份有限公司所有，未经本公司预先书面同意，严禁复制全部或部分内容作为商业用途。

地 址：广东省佛山新城乐从大道西B333号

邮 编：528000

电 话：0757-28082613/0757-28082629

网 址：www.dongjiancorp.com